



HYDRAULICKÝ VÝTAH NEPŘÍMÝ



NOSNOST 400 - 5 OSOB

DVEŘE 800 STŘEDOVÉ

DISPOZIČNÍ
VÝKRES

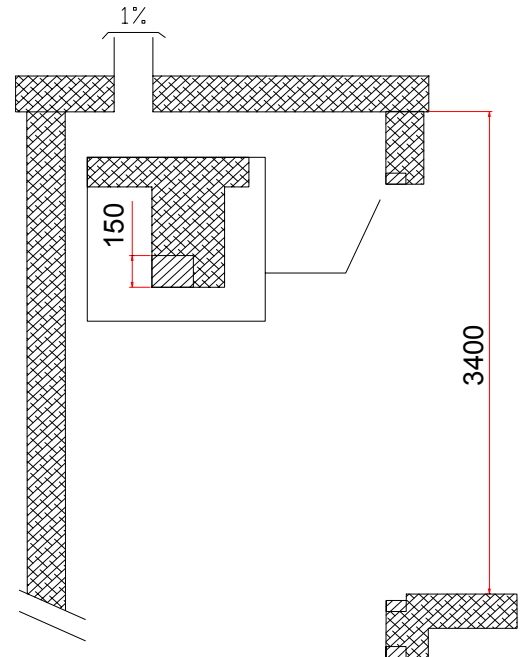
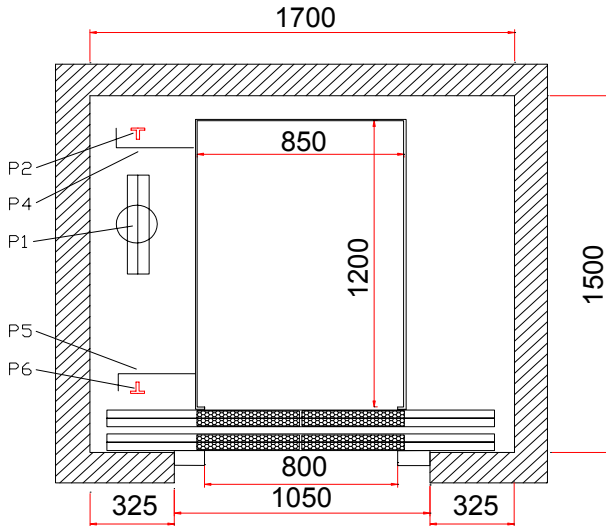
5.80.2C.H

AUTOMATICKÉ ZAŘÍZENÍ

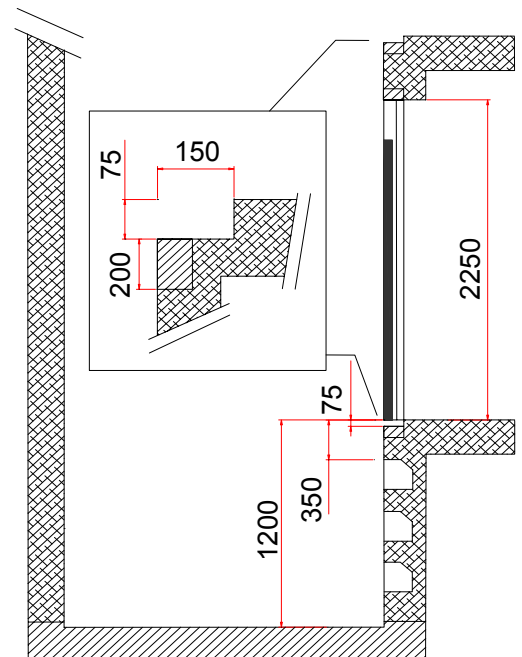
RYCHLOST max. 1 m/s

PROHLUBEŇ 1200 mm

HORNÍ ČÁST ŠACHTY 3400 mm



PRO PROTILEHLÉ VSTUPY
HLOUBKA ŠACHTY MIN. 1660



ZATÍŽENÍ

- P1 = 3500 Kg V PROHLUBNI NA ÚROVNI PÍSTU
 - P2 = 1260 Kg
 - P4 = 1260 Kg
 - P6 = 1260 Kg
 - P4 = 1300 Kg
 - P5 = 1300 Kg
- NA ÚROVNI VODÍTEK KABINY
- NA ÚROVNI NÁRAZNÍKŮ

REVIZE

10/02/2006 - D.L.