



HYDRAULICKÝ VÝTAH NEPŘÍMÝ



NOSNOST 400 - 5 OSOB

DVEŘE 800 TELESKOPICKÉ

DISPOZIČNÍ
VÝKRES

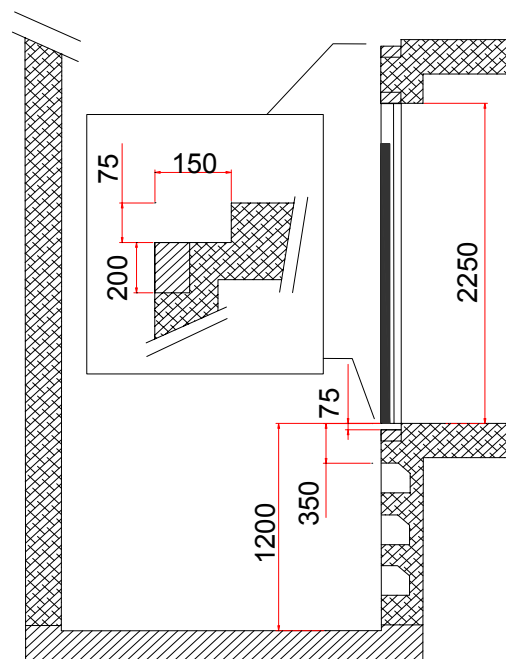
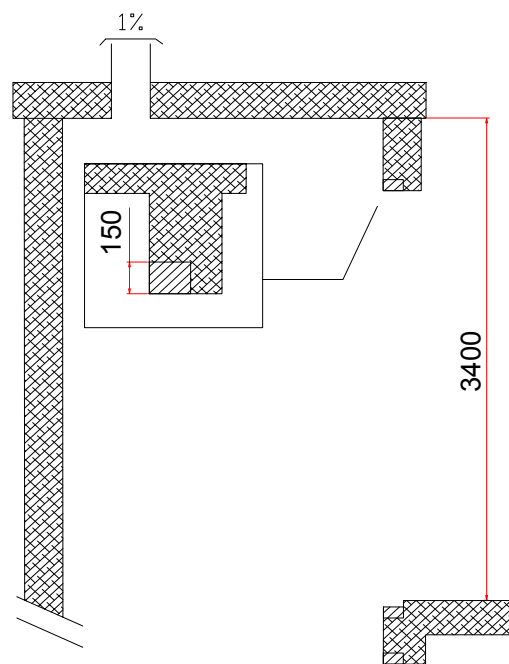
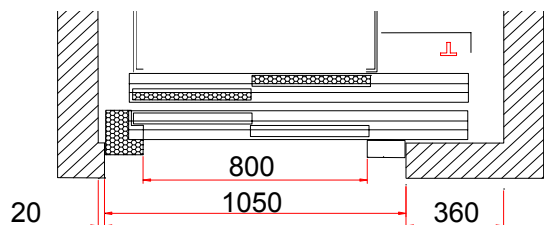
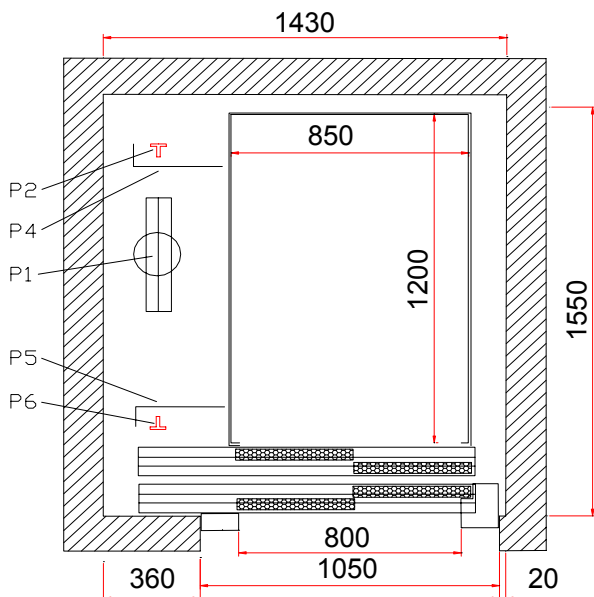
5.80.2T.H

AUTOMATICKÉ ZAŘÍZENÍ

RYCHLOST max. 1 m/s

PROHLUBEŇ 1200 mm

HORNÍ ČÁST ŠACHTY 3400 mm



PRO PROTILEHLÉ VSTUPY
HLOUBKA ŠACHTY MIN. 1750

ZATÍŽENÍ

P1 = 3500 Kg V PROHLUBNI NA ÚROVNI PÍSTU

P2 = 1260 Kg }
P6 = 1260 Kg } NA ÚROVNI VODÍTEK KABINY

P4 = 1300 Kg }
P5 = 1300 Kg } NA ÚROVNI NÁRAZNÍKŮ

REVIZE

10/02/2006 - D.L.