



# HYDRAULICKÝ VÝTAH NEPŘÍMÝ



NOSNOST 480 - 6 OSOB

DVEŘE 800 TELESKOPICKÉ

DISPOZIČNÍ  
VÝKRES

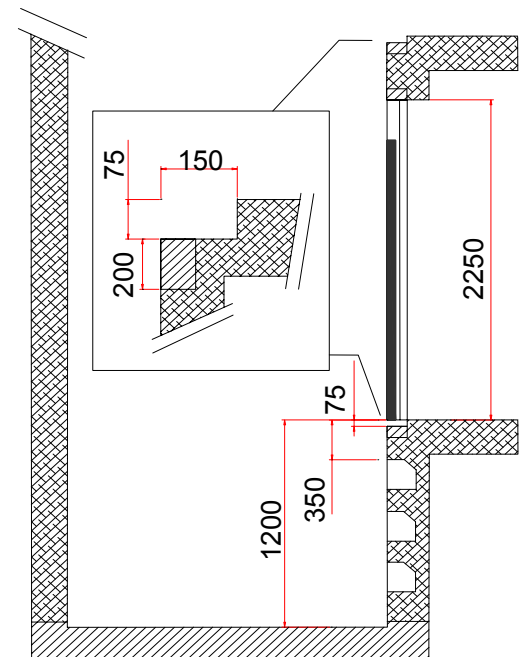
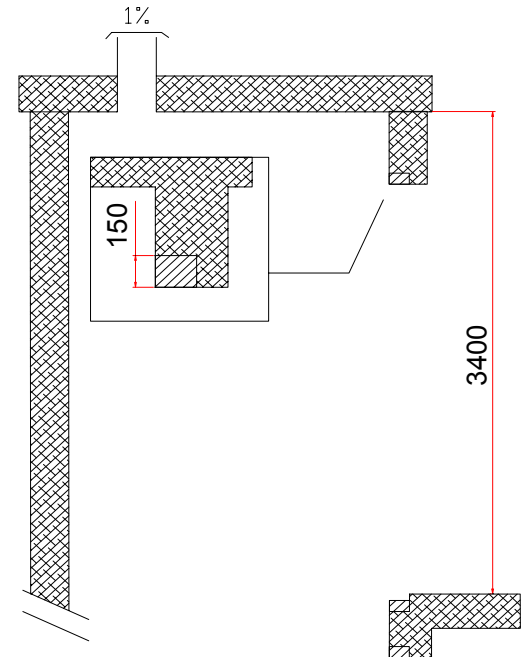
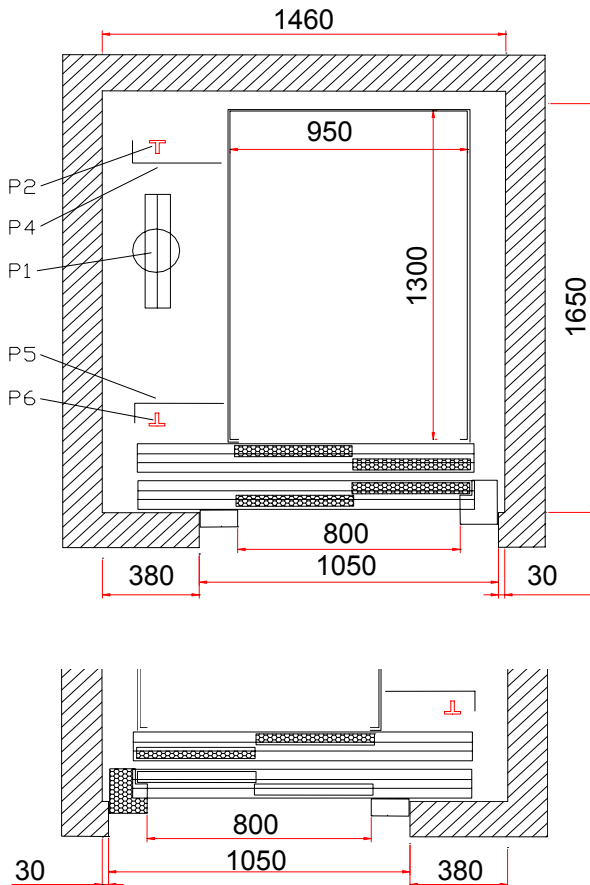
**6.80.2T.H**

**AUTOMATICKÉ ZAŘÍZENÍ**

RYCHLOST max. 1 m/s

PROHLUBEŇ 1200 mm

HORNÍ ČÁST ŠACHTY 3400 mm



PRO PROTILEHLÉ VSTUPY  
HLOUBKA ŠACHTY MIN. 1850

## ZATÍŽENÍ

- P1 = 3950 Kg V PROHLUBNI NA ÚROVNI PÍSTU
  - P2 = 1750 Kg
  - P4 = 1750 Kg
  - P6 = 1750 Kg
  - P4 = 1650 Kg
  - P5 = 1650 Kg
- NA ÚROVNI VODÍTEK KABINY
- NA ÚROVNI NÁRAZNÍKŮ

REVIZE

10/02/2006 - D.L.