



HYDRAULICKÝ VÝTAH NEPŘÍMÝ



NOSNOST 480 - 6 OSOB

DVEŘE 900 TELESKOPICKÉ

DISPOZIČNÍ
VÝKRES

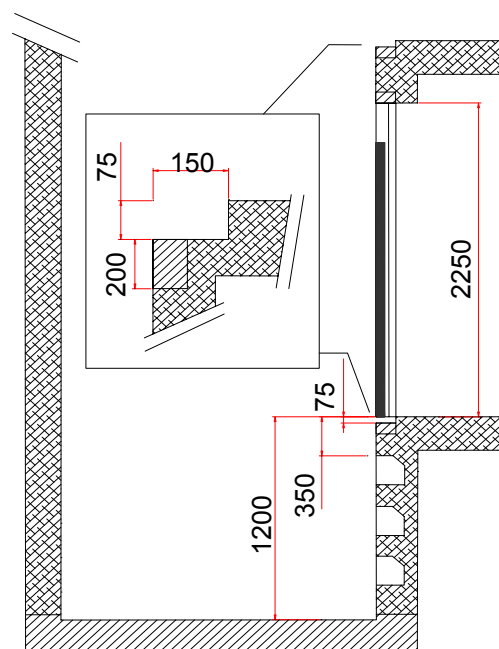
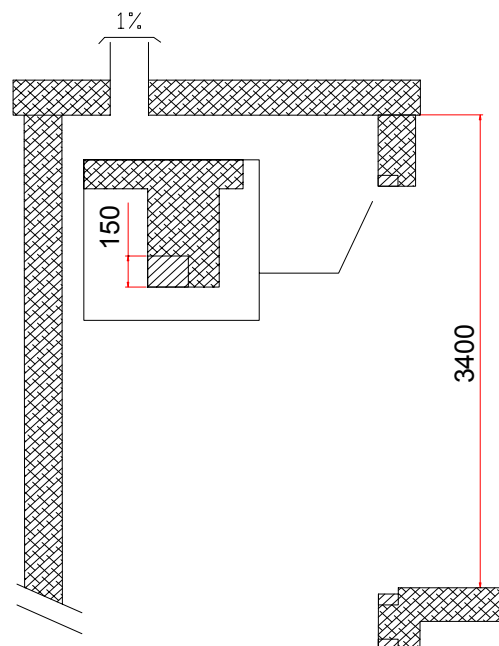
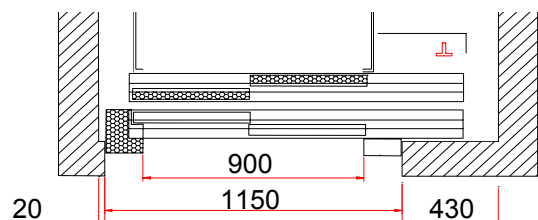
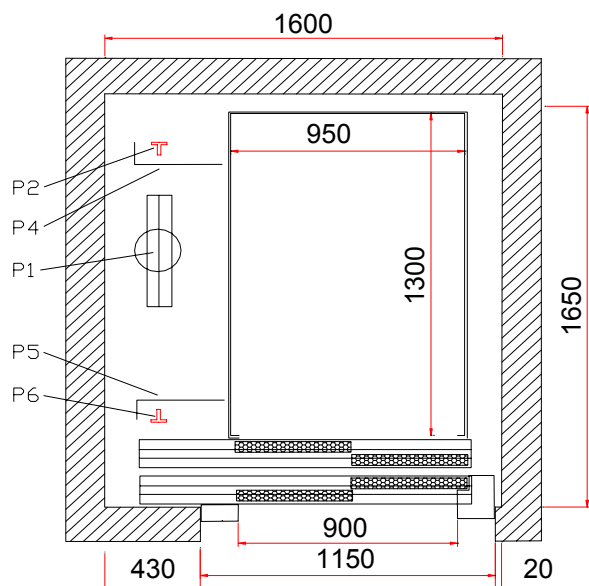
6.90.2T.H

AUTOMATICKÉ ZAŘÍZENÍ

RYCHLOST max. 1 m/s

PROHLUBEŇ 1200 mm

HORNÍ ČÁST ŠACHTY 3400 mm



PRO PROTILEHLÉ VSTUPY
HLOUBKA ŠACHTY MIN. 1850

ZATÍŽENÍ

P1 = 3950 Kg V PROHLUBNI NA ÚROVNI PÍSTU

P2 = 1750 Kg } NA ÚROVNI VODÍTEK KABINY

P6 = 1750 Kg }

P4 = 1650 Kg } NA ÚROVNI NÁRAZNÍKŮ

P5 = 1650 Kg }

REVIZE

10/02/2006 - D.L.