



HYDRAULICKÝ VÝTAH NEPŘÍMÝ



NOSNOST 600 - 8 OSOB

DVEŘE 800 TELESKOP.

DISPOZIČNÍ
VÝKRES

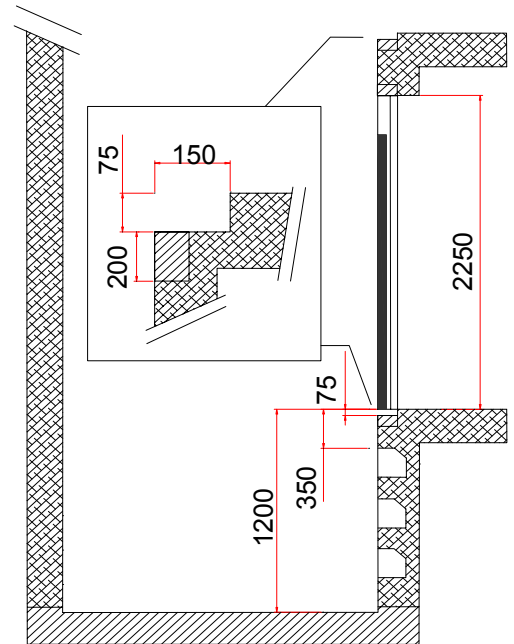
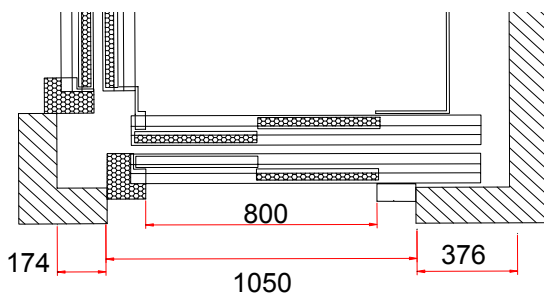
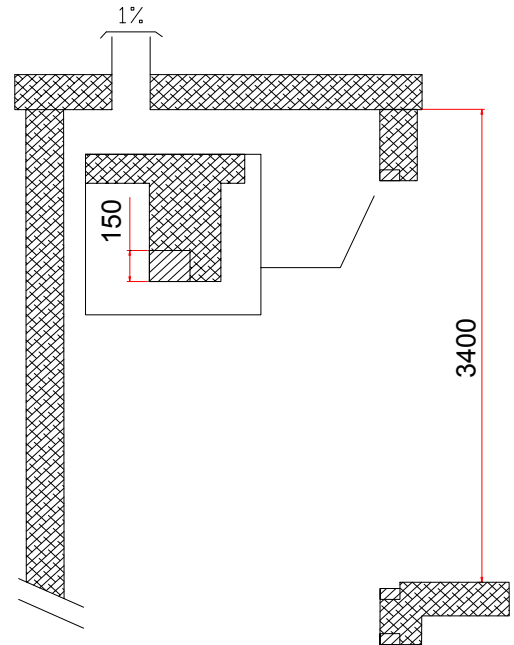
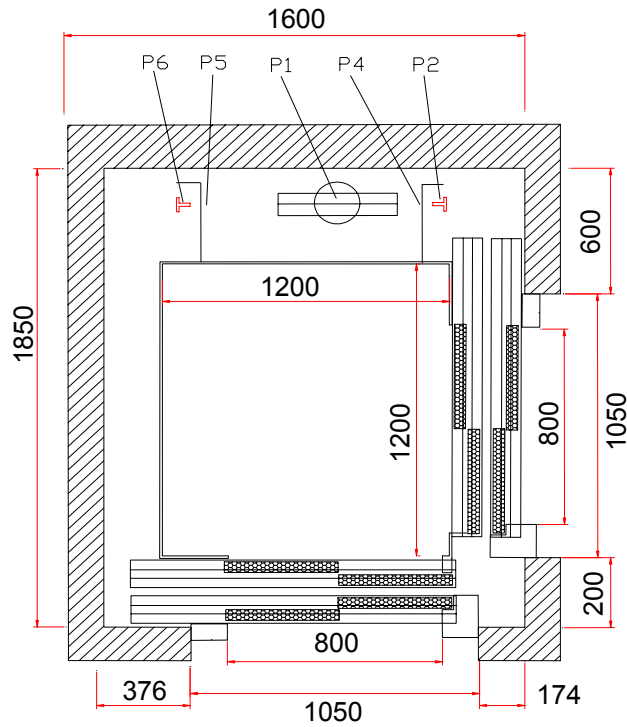
8.80.2TX.H

AUTOMATICKÉ ZAŘÍZENÍ

RYCHLOST max. 1 m/s

PROHLUBEŇ 1200 mm

HORNÍ ČÁST ŠACHTY 3400 mm



ZATÍŽENÍ

P1 = 4350 Kg V PROHLUBNI NA ÚROVNI PÍSTU

P2 = 2150 Kg }
NA ÚROVNI VODÍTEK KABINY

P6 = 2150 Kg }

P4 = 2650 Kg }
NA ÚROVNI NÁRAZNÍKŮ

P5 = 2650 Kg }

REVIZE

10/02/2006 - D.L.